



# Ausbildung

# Schnupperwochen

17.03.2025-28.03.2025

**Informationsgespräche und Führungen**  
(für Einzelpersonen oder Gruppen)

... viele Mitmach-Aktionen für Schülergruppen

... oder direkt ein mehrtägiges Praktikum ?

Assistent\*in  
für Ernährung  
und  
Versorgung



Textillehre



Ernährung &  
Verpflegung



Dienstleistung & Service

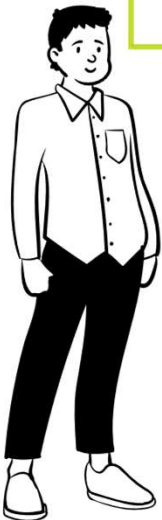


Wohn- und  
Funktionsbereiche



**Weitere Fächer:**

Personenbetreuung  
Politik & Gesellschaft  
Betriebswirtschaftslehre  
Deutsch u. Kommunikation  
Englisch



**Kontakt bei Fragen oder zur Terminvereinbarung:**  
Svenja Hoffmann, [svenja.hoffmann@bszn.bayern](mailto:svenja.hoffmann@bszn.bayern)